



MEHR SEHEN

DRAMINSKI S.A.

Wiktora Steffena 21, 11-036 Sząbruk, Polen

+48 89 675 26 00 @ export@draminski.com

Folgen Sie uns:    

www.draminski.com

FÜR DIE BESTEN
VIEHZÜCHTER

IDEAL FÜR ARBEITEN IN DER LANDWIRTSCHAFT

BRUNSTDETEKTOR

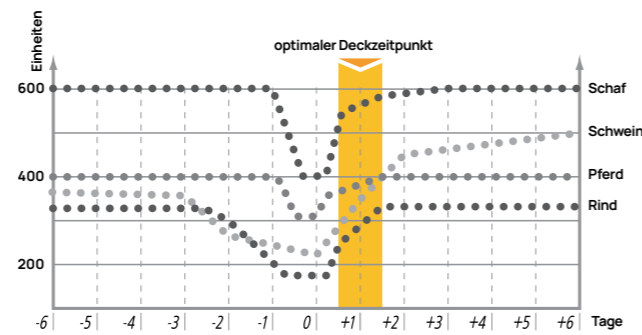
Der Brunstdetektor wird zur Bestimmung des optimalen Deck- bzw. Besamungszeitpunktes eingesetzt. Das Gerät überwacht charakteristische Veränderungen des Vaginialschleimes während des Ovulationszyklus durch Messung des elektrischen Widerstands. Der Ovulationszeitpunkt kann damit genau bestimmt werden.

Überblick:

- erhöht den Besamungserfolg und verkürzt die Zwischenkalbezeit
- erleichtert die Erkennung einer stillen Brunst
- kann zur Bestätigung einer frühen Trächtigkeit ab dem 19. bis zum 23. Tag nach der Belegung eingesetzt werden
- Speicher für 250 Tiere und 200.000 Messungen mit Datum und Uhrzeit
- mit einem benutzerfreundlichen LED-Display ausgestattet
- 2 Jahre Garantie

Der Brunstdetektor ist in folgenden Versionen erhältlich:

Kühe und Stuten | Sauen | Schafe und Ziegen



Beispiele für typische Veränderungen des Vaginialschleimes während des Ovulationszyklus durch Messung des elektrischen Widerstands mit dem Draminski Brunstdetektor

TRÄCHTIGKEITSDETEKTOR

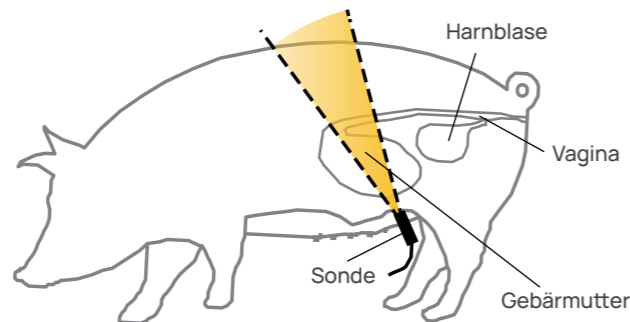
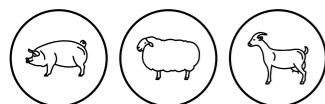
Ultraschall-Trächtigkeitsdetektor ist eine unschätzbare Hilfe in der modernen Zucht. Der Detektor erleichtert den Züchtern maximal die richtige Diagnose zu stellen, die die Trächtigkeit bestätigt oder ausschließt.

Überblick:

- diagnostische Sicherheit liegt fast bei 100%
- frühe Festlegung der Trächtigkeit ermöglicht, die trächtigen von nicht trächtigen Weibchen abzusondern
- schnelle Einteilung der Tiere in Gruppen beschränkt finanzielle Verluste, die nicht nachzuholen sind
- schnelle Diagnostik mit größter Sicherheit hilft, die richtige Entscheidungen bezüglich der Fortpflanzung zu treffen
- einfache Handhabung und Desinfektion

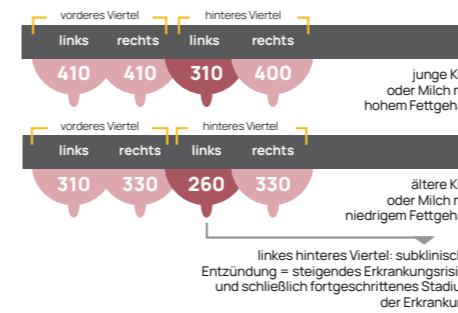
Der Brunstdetektor ist in folgenden Versionen erhältlich:

Sauen | Schafe und Ziegen



Tierart	Tag der Untersuchung (von-bis)	optimaler Untersuchungstag
Schwein	18 - 75	25 - 30
Schaf	50 - 100	70
Ziege	40 - 100	60 - 70

Abbildung zeigt die korrekte Anwendung der Sonde



Beispiele für typische Veränderungen des elektrischen Widerstands der Milch

MASTITIS DETEKTOR

Mithilfe des Mastitis Detektors ist es möglich Veränderungen in der Milch zu erkennen, bevor es zu einer akuten Euterentzündung (Mastitis) kommt.

Überblick:

- das Gerät ist tragbar und kann problemlos im Stall sowie auf der Weide eingesetzt werden
- großes LED-Display
- Messergebnisse aller Euterviertel werden auf dem Display gleichzeitig angezeigt, wodurch ein Vergleich der Werte möglich ist
- Messergebnisse können gespeichert und zur späteren Interpretation mittels USB-Kabel an den Computer übertragen werden
- Speicher für 250 Tiere und 200.000 Messungen mit Datum und Uhrzeit
- zu betreiben mit: 4 x 1,5 V - AA (Mignon) LR6
- Batterie im Lieferumfang enthalten

FÜR DIE ZUVERLÄSSIGSTEN ERGEBNISSE SOLLTEN DIE ERSTEN MILCHSTRAHLEN DIREKT IN DEN MESSBECHER GEBEBEN WERDEN

TRAGBARE ULTRASCHALLGERÄTE

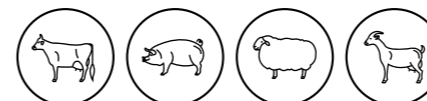


ANIMAL PROFI 2

Tragbares Ultraschallgerät zur Kontrolle des Fortpflanzungsprozesses von Tieren.

Überblick:

- Nachbearbeitung
- kleine Abmessungen
- lange Akkulaufzeit
- perfektes Bild auch bei direkter Sonneneinstrahlung
- Datenübertragung zum PC

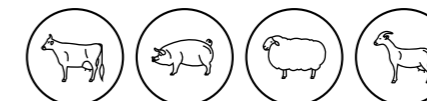


SONOFARM MINI

Tragbares Ultraschallsystem zur schnellen Trächtigkeitserkennung.

Überblick:

- perfekt für die Arbeit im Feld
- austauschbare Sonden
- schnelle Diagnose
- einfach zu bedienen
- speziell für Züchter, Besamungstechniker und Tierärzte



- 1 Lange mechanische Rektalsonde
- 2 Mechanische "Down-Fire" Sonde
- 3 Mechanische Rektalsonde
- 4 Mechanische Abdominalsonde



- 1
- 2
- 3
- 4