

DIAGNOSTISCHE BILDER



MEHR SEHEN

DRAMINSKI S.A.

Wiktora Steffena 21, 11-036 Sząbruk, Polen

+48 89 675 26 00 @ sales@draminski.com

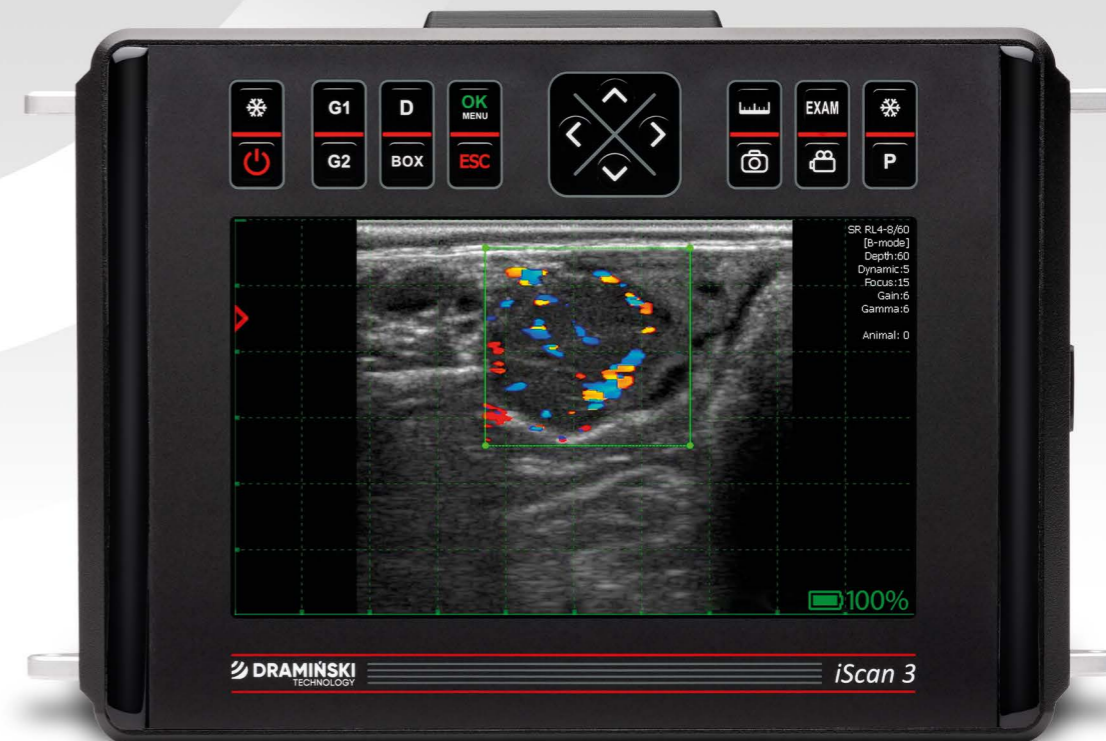
Folgen Sie uns:

www.draminski.de

v.1987160526DE

DRAMINSKI
TECHNOLOGY

TRAGBARES ULTRASCHALLGERÄT



iScan 3

Vielseitig und modern

www.draminski.de

iScan3

TRAGBARES ULTRASCHALLGERÄT



VIELSEITIGKEIT

Eine kontinuierlich wachsende Auswahl an kompatiblen Sonden bietet Flexibilität bei der Patientenversorgung. Verwenden sie Ihren iScan 3 für:

- Untersuchungen des Fortpflanzungssystems
- Blutflussdiagnostik des Gelbkörpers
- Trächtigkeitsdiagnostik und -überwachung
- Bestimmung der Lebensfähigkeit und des Geschlechts des Fötus
- Untersuchungen der Lunge, des Verdauungssystems, des Euters und des Bewegungsapparats

Eine spezielle Führung ermöglicht auch die Durchführung von OPU-Verfahren



iScan 3
Ihr Werkzeug für fortschrittliche veterinärmedizinische Diagnostik

FARBDOPPLER

Der Bildgebungsmodus mit Farbdoppler ermöglicht die Diagnose der Aktivität des Gelbkörpers 18-20 Tage nach der Besamung. Dies ermöglicht die Identifikation von Kühen, die nicht befruchtet wurden, bevor der nächste Brunstzyklus auftritt. Die schnelle Aktivierung des Farbdopplers und die optimierten Geräteeinstellungen sorgen für hohen Arbeitskomfort und Benutzerfreundlichkeit.

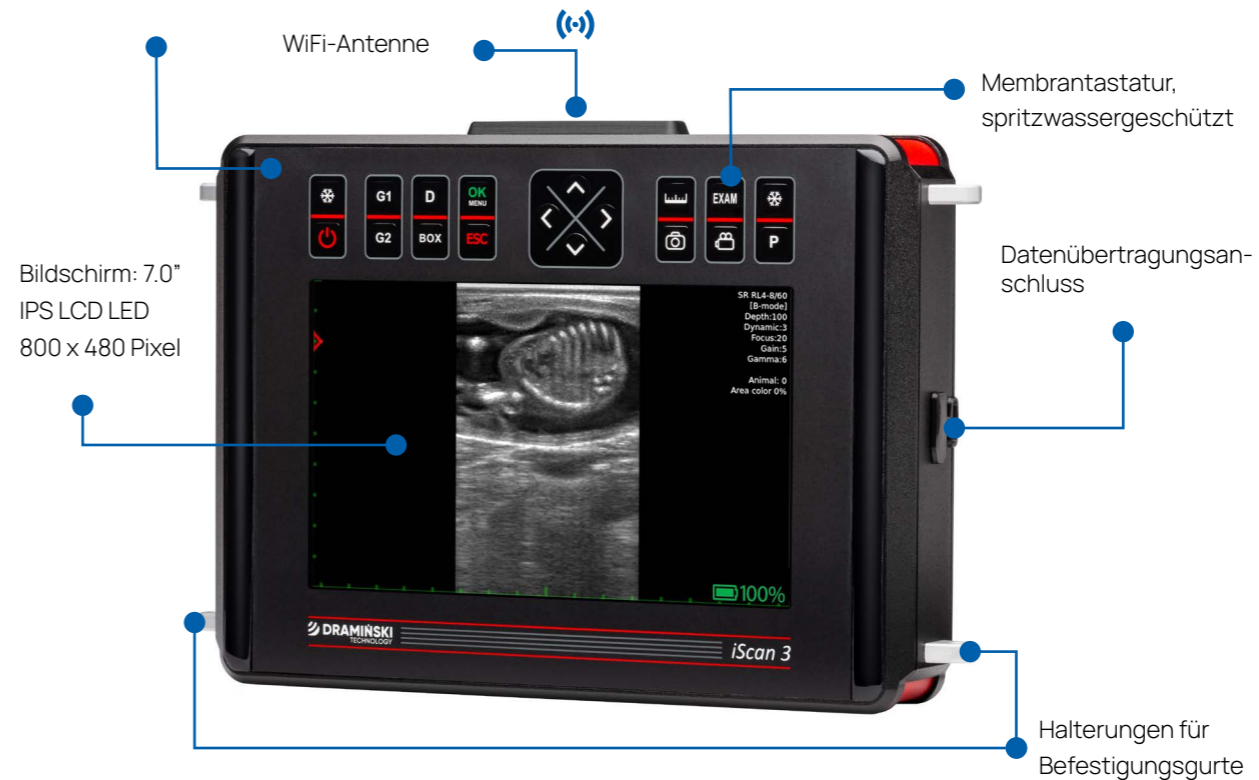
KABELLOSE BILDÜBERTRAGUNG

Das eingebaute WiFi-Modul ermöglicht die kabellose Übertragung von Ultraschallbildern auf Tablets, Telefone und iLens-Brillen. Tierbesitzer oder Studenten können das Live-Bild aus sicherer Entfernung betrachten. Dies erhöht die Zugänglichkeit und Bequemlichkeit.

VERBESSERTE ERGONOMIE

Die wichtigsten Funktionen sind über die Tastatur zu steuern. Dedizierte Tastenkombinationen beschleunigen die Arbeit, wobei die zuletzt verwendeten Bildeinstellungen individuell gespeichert werden können.

Abmessungen: 27 x 18 x 7 cm
Gewicht: 2,6 kg mit Sonde und Batterie



Sondenschutzabdeckung



Akkulaufzeit: bis zu 4 Stunden



iScan 3



Im Lieferumfang enthalten:

- Tragbares Ultraschallgerät **iScan 3**
- Austauschbare Sonden*
- Akku
- Akkuladegerät
- Tragegurte
- Transportkoffer
- Bedienungsanleitung (USB)

* Bitte wählen Sie die Art der Sonde vor dem Kauf

- Elektronisch, breitbandig, austauschbar:
- 156 - Convex 5,0 MHz R50
 - 181/A - Mikroconvex 6,5 MHz R11
 - 196 - Lineare abdominale 8,0 MHz L40
 - 212 - Rektale convex 5,0 MHz R60
 - 223 - Rektale lineare 7,0 MHz L60

