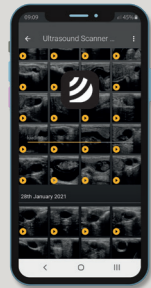


Accessoires



OLED-Brille



DRAMIŃSKI
CARE AND SHARE **app**

Android-Anwendung



Verlängerungsstab für die rektale
Untersuchung von Rindern



Verlängerungsstab für die rektale
Untersuchung von Schafen



DRAMIŃSKI S.A.

Wiktora Steffena 21, 11-036 Sząbruk, Polen

+48 89 675 26 05 @ ultrasound@draminski.com

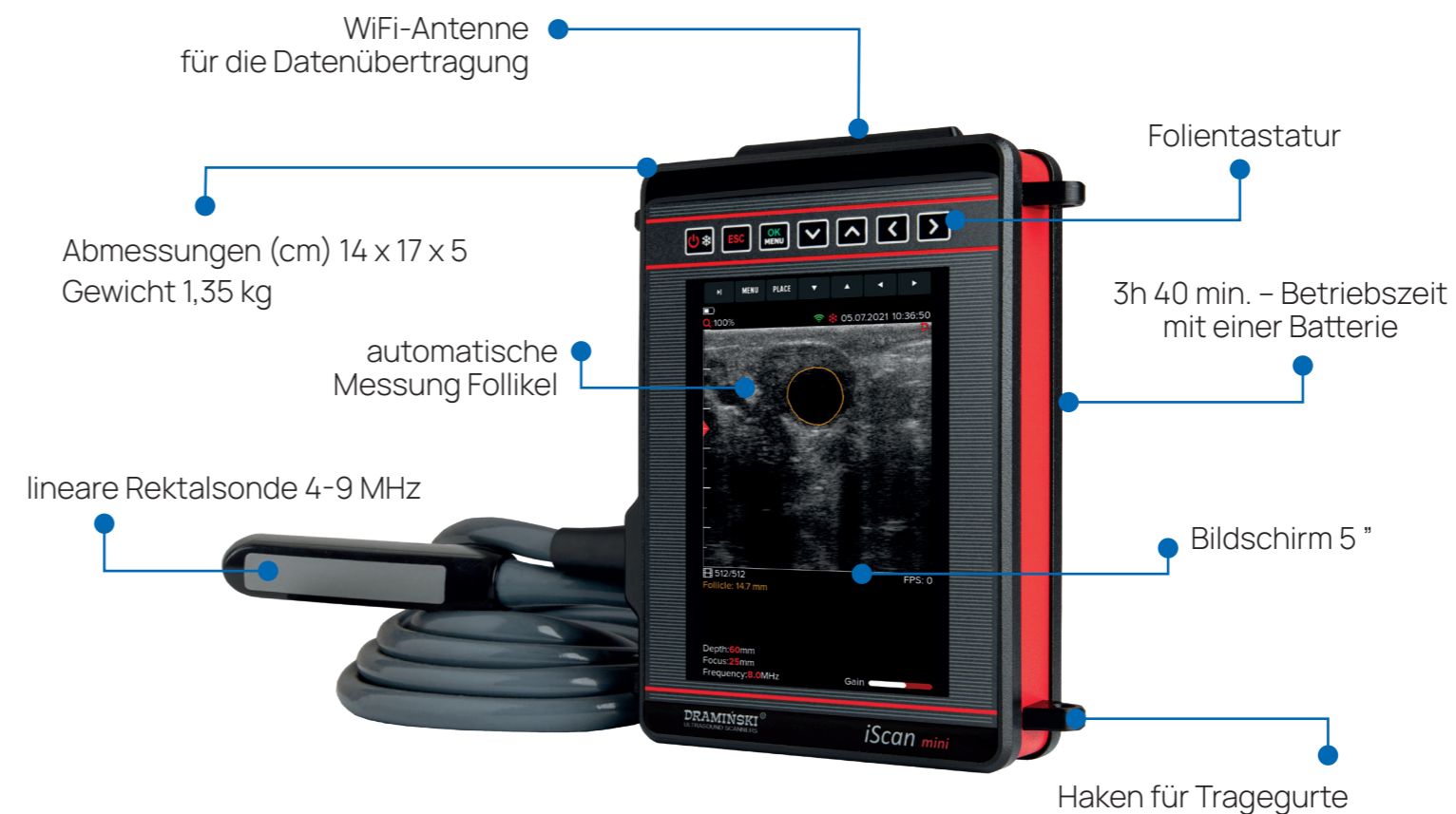
www.draminski.de

DRAMIŃSKI
TECHNOLOGY

VETERINÄRMEDIZINISCHE ULTRASCHALLGERÄTE



iScan mini
Expect more. Use mini



Ultraschallgerät **iScan mini**

Das iScan mini ist ein portables Ultraschallgerät, insbesondere für die Bestandsbetreuung von Rindern und anderen Nutztieren entwickelt wurde. Es ist leicht und handlich, dadurch ist die Arbeit mit ihm extrem einfach und bequem.

LEICHT

Der gebrauchsfertige iScan mini wiegt nur 1,35 kg. Selbst lange Arbeitsstunden werden keine körperliche Belastung darstellen.

DAUERHAFT

iScan mini ist etwas größer als eine Handfläche. Durch das Aluminiumgehäuse ist es extrem robust.

WIFI-KONNEKTIVITÄT

Dank der integrierten WLAN-Antenne und der kostenlosen Anwender-App können Sie Bilder und Cineloops schnell austauschen.

AUTOMATISCHE FOLLIKEL MESSUNG

Das iScan mini erkennt die größte Distanz des Follikels und misst diesen automatisch aus.

OPTIMIERTER WORKFLOW

Einfach zu programmierende Tasten, die an Ihre Bedürfnisse angepasst werden können.

SCHARFES BILD

LuciD ist eine Funktion zur Reduzierung von Rauschen und zur Verbesserung der Bildschärfe.

GESCHWINDIGKEITS- UND PRIORITÄTSAUSWAHL

Wählen Sie zwischen 128 und 256 Zeilen zusammengesetztes Bild und passen Sie die entsprechende Bildwiederholfrequenz und Auflösung an.

BILDSCHIRM UND OLED BRILLE

Ob Sie lieber am Monitor schauen, oder die OLED Brille benutzen, das Bild ist immer klar und kontrastreich

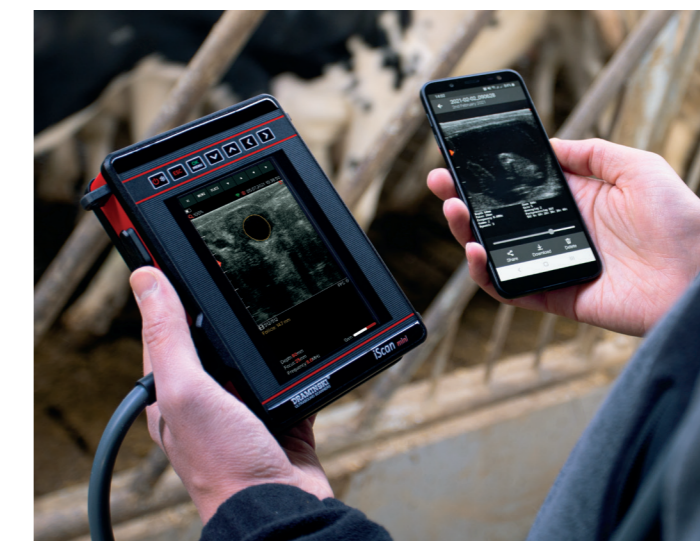


Set enthält

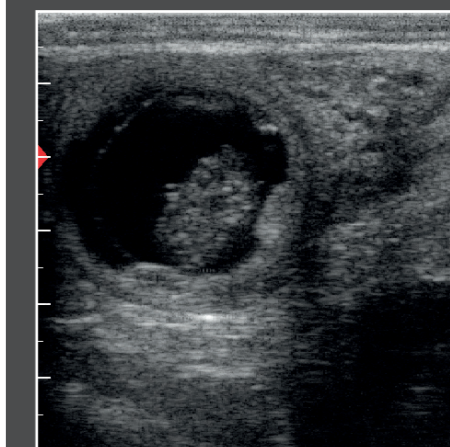
- Ultraschallgerät mit linearer Rektalsonde
- 2 externe Batterien
- Ladegerät mit 230V Netzkabel
- Tragegurte
- Transportkoffer
- Benutzerhandbuch auf USB-Laufwerk

Anwendungen

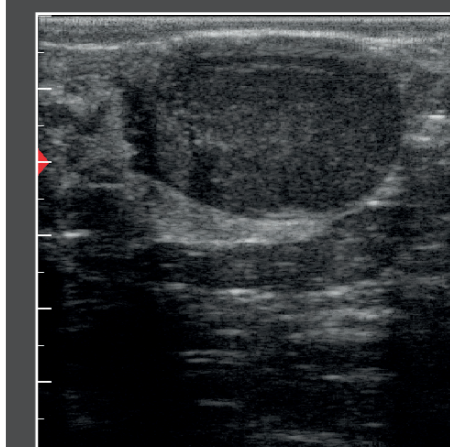
- Diagnose des Fortpflanzungssystems
- Bestätigung und Überwachung der Trächtigkeit
- Geschlechtbestimmung des Fötus
- Bestimmung des Alters des Fötus
- Rückenfettmessung
- Ultraschalluntersuchung der Lunge
- und viele andere



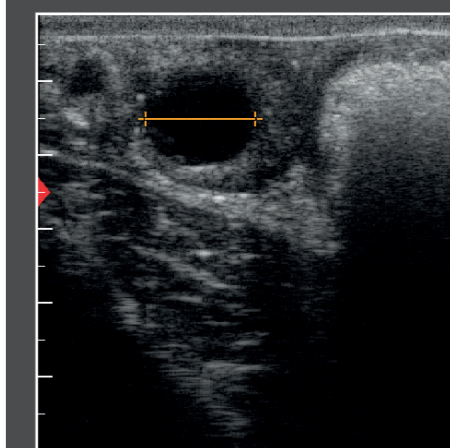
Diagnosebilder



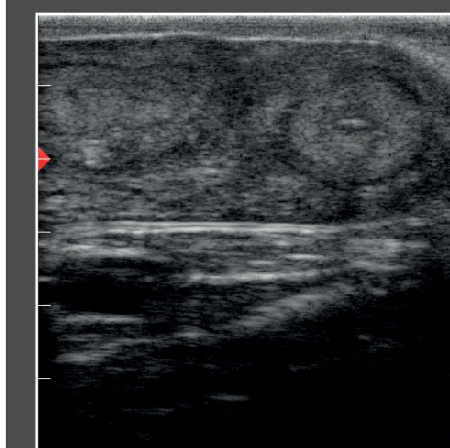
Schwangerschaft



Corpus luteum



Eierstock - Messung



Hörner der Gebärmutter